

GH



**PORTIQUES AUTOMOTEURS
INDUSTRIELS**



MANUTENTION DE POUTRES EN BETON



STOCKAGE, TRANSPORT ET MANUTENTION DE PIERRE



PREFABRICATION BETON



MANUTENTION DE TÊTE D'ÉOLIENNE

GH DISPOSE D'UNE LARGE GAMME DE PORTIQUES AUTOMOTEURS, DE CAPACITÉ 20 T JUSQU'À 300T. TOUS CES APPAREILS SONT CARACTÉRISÉS PAR LEUR GRANDE ROBUSTESSE, LEUR FACILITÉ D'UTILISATION, LEUR ENTRETIEN AISÉ ET LEUR MANŒUVRABILITÉ, EN ÉTANT TRÈS UTILES DANS LES SECTEURS INDUSTRIELS, DE PREFABRICATION BÉTON, DE STOCKAGE LOGISTIQUE EN EXTERIEUR (ÉOLIEN, PREFABRICATION BÉTON, CHAUDRONNERIE LOURDE, ETC.).



DIVERSES APPLICATIONS SUR CHANTIERS NAVALS



MANIPULATION DE TÔLES





RECEPTEUR POUR
COMMANDE PAR RADIO



EMETTEUR POUR
COMMANDE PAR RADIO



CABINE AVEC
PUPITRE DE COMMANDE



Moteurs hydrauliques de
translation



Moteurs hydrauliques de levage et
déplacement chariot, indépendants
pour chaque fonction



Moteur diesel réfrigéré



STRUCTURE AVEC UNION ARTICULÉE

Ils disposent d'une articulation pour absorber les moments de torsions et permettre une assise correcte de l'appareil, en facilitant ainsi un appui parfait des 4 roues même sur des surfaces irrégulières.



ALIGNEMENT AUTOMATIQUE DE DIRECTION



GROUPE PROPULSEUR INSONORISÉ

Adapté pour obtenir un niveau sonore de puissance LWA de 94 dB(A), équivalent à un niveau sonore moyen de 66 dB(A) à 10 m, en accord avec la Directive Machine 2000/14/CE pour les travaux en extérieur.



CHARIOT AVEC LIMITEUR ET SOMMATEUR DE CHARGE



TUYAUTERIE HYDRAULIQUE EN ACIER INOXYDABLE

Tuyauterie en acier inoxydable de précision, suivant norme DIN-3291.

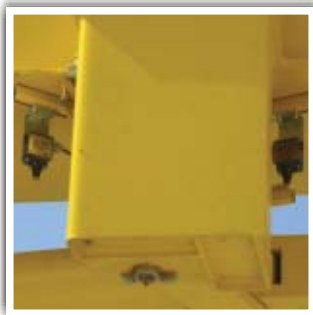


STRUCTURE AVEC ASSEMBLAGE VISSÉ FACILITANT LE DÉMONTAGE

Pour éliminer les risques de corrosion entre les différents éléments constituant les assemblages vissés, ces assemblages seront étanchéifiés par des joints au montage sur site.



DIRECTION ROBUSTE, PROPORTIONNELLE AU RAYON DE ROTATION



PEINTURE

Sablage au grade SA 2 1/2. La peinture se compose de: 1 Couche primaire Epoxi 2 composants; 1 Couche intermédiaire Epoxi 2 composants et 1 couche de finition Email Polyuréthane, d'une épaisseur totale de 180 microns.



SECURITÉ ET PROTECTION



Distributeurs hydrauliques avec soupapes de sécurité

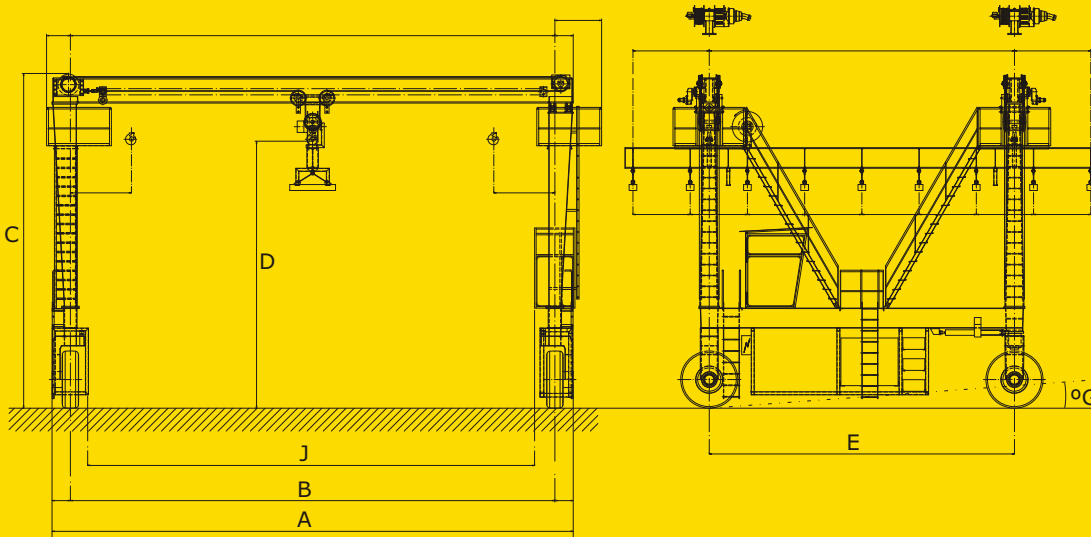


Circuit d'huile fermé



Châssis moteur isolé acoustiquement

CARACTERISTIQUES



DONNEES NECESSAIRES POUR SELECTION DE L'APPAREIL DIMENSIONS REQUISES POUR L'APPAREIL

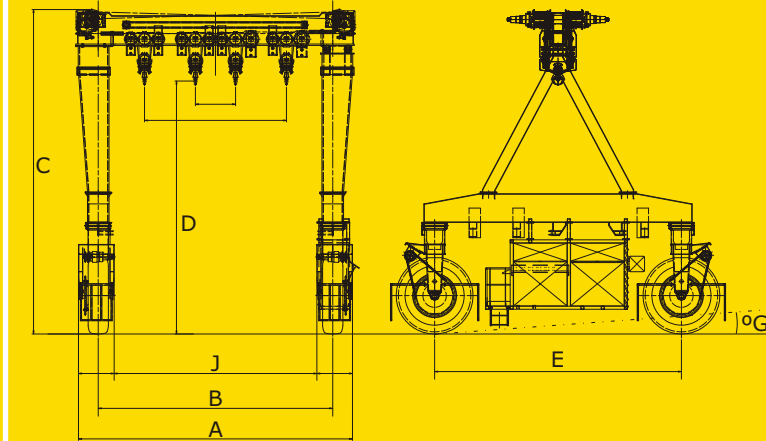
A	Largeur maxi.		mm.
B	Largeur entre roues		mm.
C	Hauteur maxi.		mm.
D	Hauteur sous crochet		mm.
E	Distance entre axes de roues		mm.
F	Capacité		ton.
G	Pente maxi.		°

Dimensions et poids des éléments à manipuler

H	Poids maxi.		ton.
I	Hauteur		mm.
J	Largeur		mm.
K	Longueur de la pièce		mm.

Direction

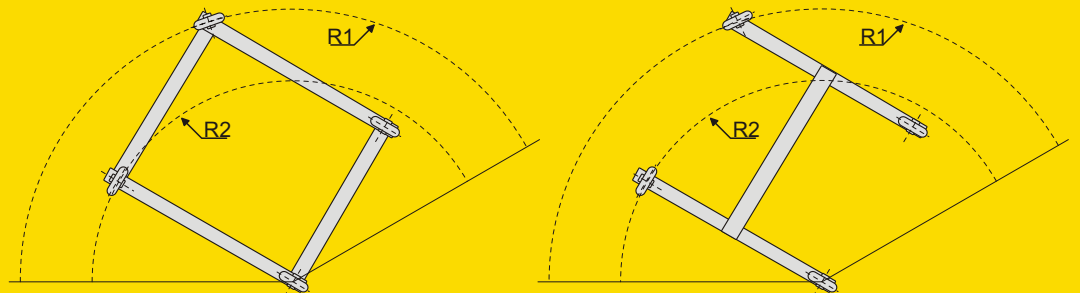
2 Roues		
4 Roues		



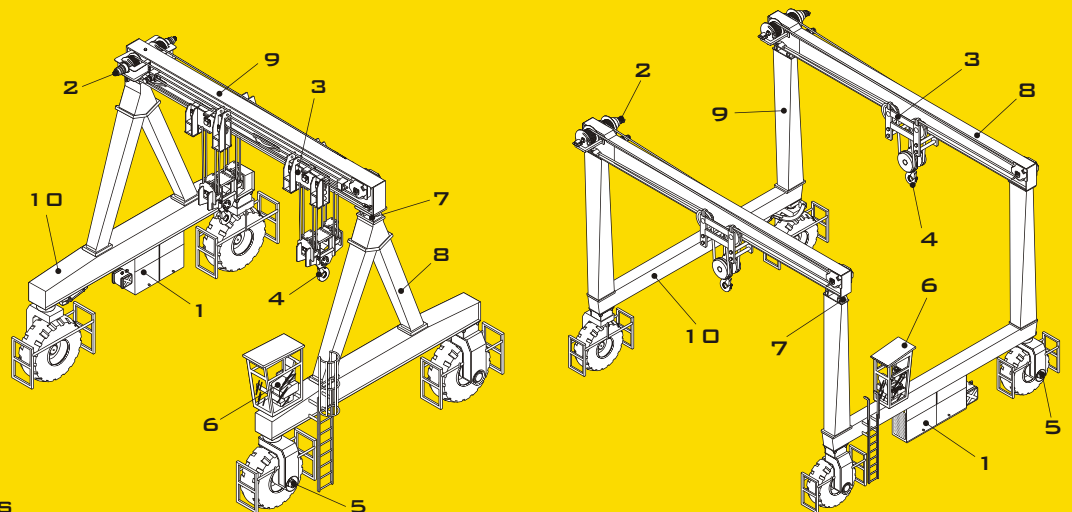
RAYON DE ROTATION

POUR DÉTERMINER LE RAYON DE ROTATION INTÉRIEUR ET EXTÉRIEUR D'UN PORTIQUE AUTOMOTEUR G.H. , PROCÉDER COMME INDIQUÉ SUR LE SCHÉMA CI-JOINT.

CELA DONNE UNE INDICATION DE RAYON DE ROTATION MINI. CETTE VALEUR DOIT ÊTRE AUGMENTÉE AVEC UNE CERTAINE MARGE DE MANŒUVRE, (R1 RAYON EXTÉRIEUR, R2 RAYON INTÉRIEUR).



1. GROUPE PROPULSEUR
2. ELÉVATEURS
3. CHARIOT DÉPLACEMENT
4. MOUFLE
5. TRANSLATION PORTIQUE
6. CABINE
7. ARTICULATION POUTRES
8. POUTRE PRINCIPALE
9. PIED ARTICULÉ
10. TRAVERSES INFÉRIEURES

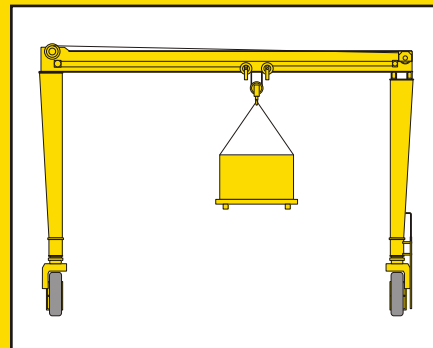
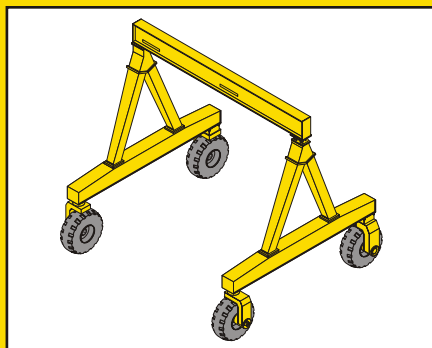
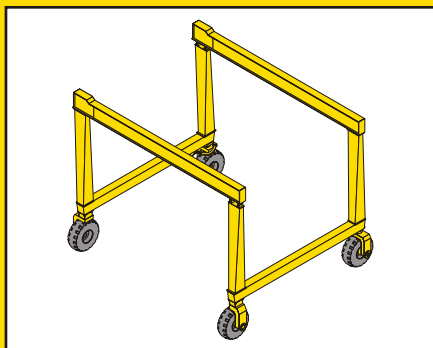




APPLICATIONS SPECIALES SUIVANT LES BESOINS DU CLIENT



PORTIQUES FACILEMENT MANOEUVRABLES



GH
 INDUSTRIAS
 ELECTROMECHANICAS GH, S.A.

TEL.: 943 805 660
 FAX: 943 888 721
 E-MAIL: GHSA@GHSA.COM
 APDO. 27 - Bº SALBATORE
 20200 BEASAIN (GIPUZKOA) - SPAIN
 WWW.GHSA.COM